

安曇野・松本・塩尻市内宿泊施設・JR松本・穂高駅発

安曇野ちひろ美術館と北アルプス展望



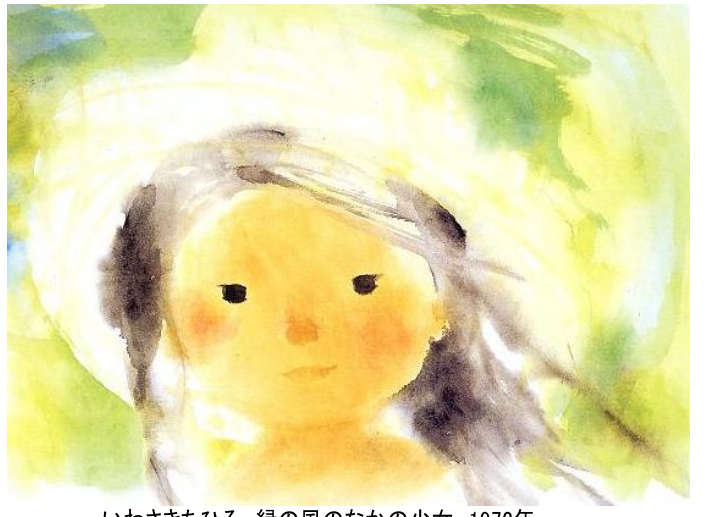
大峰高原



北アルプス展望所



国宝・仁科神明宮



いわさきちひろ 緑の風のなかの少女 1972年

安曇野・松本・塩尻市内宿泊施設・JR松本・穂高駅 8:30 前後＝安曇野ちひろ美術館★いわさきちひろの作品や世界の絵本画家の作品展示＝国宝・仁科神明宮★信州の国宝の一つです。＝大峰高原からパノラマ展望★北アルプスも眺望＝道祖神★毎年お正月に屋根が葺き替えられます。＝信州そばの昼食＝池田・北アルプス展望所★北アルプスの眺望をお楽しみ下さい。＝池田町ハーブセンター＝14:30 前後安曇野・松本・塩尻市内宿泊施設・JR松本・穂高駅

安曇野ちひろ美術館休館日：4/13・5/11・12・25・6/8・22・7/13・14・9/14・15・28・10/12・11/9・24

【期間】 平成23年4月1日～11月30日 安曇野ちひろ美術館の入場料は、別途掛かります。

【料金】 4名様催行お一人様5,000円 3名様催行お一人様6,000円 2名様催行お一人様7,000円

【旅行条件】 1：旅行費用に含まれるもの/専用車代・昼食代（2回分） 2：旅行代金に含まれないもの/入場料（安曇野ちひろ美術館 800円）
安曇野ちひろ美術館が休館日の場合は、ハロー安曇野に変更になります。 3：添乗員は同行いたしません、ドライバーがお世話をします。
4：募集人員は40名様（最少催行人員4名様） 5：スケジュール内容に合わせて運行となり、乗合となります。
【取消日】 取消日は旅行出発前日から起算します。お申込後、お客様のご都合で取消になる場合、旅行代金に対して取消料を申し受けます。

7日前～2日前 30% 前日 40% 当日 100%

旅行条件は別途お渡しするパンフレットを参照して下さい。長野県知事登録認可の㈱トラベルプラザの旅行約款によります。

【旅行企画・実施】

長野県知事登録旅行業 2-286号 旅行取扱管理者 縣 直彦

㈱トラベルプラザあづみ野 担当：横井・西牧

TEL 0263-81-3100 E-MAIL: tp3100@vesta.ocn.ne.jp

下記営業時間外は、携帯 080-1360-3131 へお願いします。

営業時間：平日 9:00～18:00 土曜日 9:00～16:00 休業日：日・祝日